

ENVIES D'EXTÉRIEUR



les jardins®

www.lesjardins.fr

ESPRIT DE COLLECTION :

INTEMPOREL

STYLE

AÉRIEN

SINGULIER

FONCTIONNEL

CONTEMPORAIN

DESIGN

les jardins









les jardins[®]

Envies d'extérieur

KOTON **4**

TEKURA **14**

VALTECK **26**

AIRWIN **32**

HEGOA **36**

YOLO **46**

RIO **50**

XENAH **54**

BISTRO **58**

JET STREAM **60**

ZAYO **64**

TINKA **66**

LES DOUCHES **70**

LESTRESSÉS **71**

PARASOLS **74**

STAFFORD **78**

UNE **PLATEFORME GÉNÉREUSE** ACCUEILLE UN JEU DE COUSSINS MOELLEUX, DÉHOUSSABLES ET DÉPERLANTS QUI SE CLIPPENT SUR LA BASE. LES AVANCÉES, QUI SE DÉGAGENT DE PART ET D'AUTRE DU COUSSINAGE, CONFÈRENT À CE CANAPÉ UN **ESPRIT LOUNGE** ET UNE GRANDE PRATICITÉ POUR PROFITER DE SON EXTÉRIEUR.

A GENEROUS PLATFORM GIVES AMPLE SPACE FOR COMFORTABLE CUSHIONS, WITH WATER REPELLENT REMOVABLE COVERS THAT SLIDE EFFORTLESSLY INTO THE FRAME EDGED TO KEEP CUSHIONS IN PLACE. THE EXTRA LENGTH ADDS TO THE "LOUNGE SPIRIT" OF THE DESIGN AND CREATES MORE SPACE TO ENJOY YOUR OUTDOOR MOMENTS.

KOTON

CRÉATION CLAUDE ROBIN



**COMME SUR
UN PLATEAU.**

LIKE ON A PLATTER

TARIF P 2



CANAPÉ KOTON 270 x 85,5 CM
KOTON SOFA 106" x 33"



COUSSIN DE L'ASSISE 15 CM D'ÉPAISSEUR.
CUSHION 6" THICK





CANAPÉ 2 À 3 PLACES VU DE DOS.
BACK-SOFA.



2 COULEURS DE COUSSINS : BLEU ARTIC ET GRAFITO
2 COULEURS DE PLATEFORMES : BLANC ET GRIS ESPACE
2 CUSHION COLORS : ARTIC BLUE AND GRAFITO
TWO PLATFORM COLORS : WHITE AND SPACE GREY

KOTON

TENDANCE BÉTON CIRÉ.
POLISHED CONCRETE EFFECT



TABLE EXTENSIBLE KOTON190/285 x 105 CM.

LES TABLES EXTENSIBLES SONT PROPOSEES AU CHOIX EN PLATEAU PLEIN OU À LARGES LATTES.

EXTENSION TABLE 74" / 111" x 41" TWO OPTIONS FOR THESE EXTENSION TABLES : FULL TOPS OR THICK SLATS

FAUTEUIL HYBRIDE 77 EMPILABLE

STACKING ARMCHAIR HYBRID 77

CHAIRES ET FAUTEUILS EMPILABLES KOTON HAUT DOSSIER (87 CM) EN TOILE BATYLINE® EDEN TISSÉ CHINÉ SE DECLINE EN BLANC ET EN GRIS ANTHRACITE.

STACKING CHAIRS AND ARMCHAIRS: THEIR HIGH BACK (34") IN BATYLINE® EDEN SLING COMES IN WHITE AND ANTHRACITE GREY.



TABLE EXTENSIBLE PLATEAU LATTE HPL FENIX® NOIR IRISE.
EXTENDING TABLE. IRIDESCENT BLACK FENIX® HPL TOP.



TABLE EXTENSIBLE KOTON : L'ALLONGE LOGÉE SOUS LE PLATEAU SE POSITIONNE EN UNTOUR DE MAIN
 FAUTEUILS ET CHAISES EMPILABLES KOTON GRIS ESPACE, TOILE BATYLINE® EDEN GRIS CHINÉ.
 EXTENDING TABLE : THE EXTENSION LOCATED UNDER THE TABLE TOP, COMES UP IN A FLASH
 KOTON STACKING ARMCHAIRS AND CHAIRS SPACE GREY, SLATE GREY EDEN BATYLINE®.

FAUTEUILS ET CHAISES EMPILABLES HEGOA GRIS ESPACE, TOILE BATYLINE® ARDOISE.
 HEGOA STACKING ARMCHAIRS AND CHAIRS SPACE GREY, AND SLATE GREY BATYLINE®.

LE MARIAGE DU **TECK MASSIF** ET DU PLATEAU **HPL ARDOISE** CRÉE UNE HARMONIE CHALEUREUSE POUR CETTE TABLE ET SES ASSISES QUI S'IMPOSENT AUSSI BIEN DANS UNE SALLE A MANGER, UNE VÉRANDA OU SUR VOTRE TERRASSE EN EXTÉRIEUR.

BY BLENDING TEAK AND SLATE HPL, WE CREATE A GENUINE INDOOR/OUTDOOR TABLE THAT WILL FIT PRACTICALLY ANYWHERE: DINING ROOM, VERANDA OR TERRACE

TEKURA

CRÉATION CLAUDE ROBIN



**LA CHALEUR DE
VOS INTERIEURS.**

TEKURA WARM AND COZY

TARIF P4



TABLE EXTENSIBLE 180 x 240 CM ET NOUVELLES ASSISES TEKURA EN TOILE BATYLINE® ARDOISE.
UNE ALLONGE PAPILLON POUR PASSER DE 6 A 8 COUVERTS.
EXTENSION TABLE 70" x 94" AND THE BRAND NEW TEKURA SEATS IN SLATE BATYLINE®.
A BUTTERFLY EXTENSION CREATES EXTRA SPACE FOR 2 MORE GUESTS (6 TO 8).

TABLE EXTENSIBLE XXL

EXTENSION TABLE XXL



TABLE EXTENSIBLE PLATEAU PLEIN HPL ARDOISE POUR 8 A 12 CONVIVES (215/305 x 100 CM)
ET ASSISES TEKURA TOILE BATYLINE® ARDOISE.
FULL TOP, SLATE HPL, EXTENSION TABLE FOR 8 TO 12 GUEST (84"/120"x39") AND TEKURA SEATS IN SLATE BATYLINE®.



FAUTEUILS HYBRIDE 77 EN LATTES TECK ET STRUCTURE ALUMINIUM GRIS ESPACE.
HYBRID 77 ARMCHAIRS 30", TEAK SLATS ON SPACE GREY ALUMINUM FRAME.



FAUTEUILS BAS TEKURA STRUCTURE EN TECK ET TOILE BATYLINE® ARDOISE AVEC TABLE BASSE TEKURA 70 x 70 CM.
TEKURA LOW ARMCHAIRS, TEAK FRAME AND SLATE BATYLINE®, AND TEKURA SIDE TABLE 27" x 27".



TABLE DÉJEUNER TEKURA 80 x 80 CM.
DINING TEKURA TABLE 27" x 27".

COCON SUR PIEDESTAL.

A COCOON ON A PEDESTAL



LE NOUVEAU CANAPE TEKURA ALLIE CONFORT ET LIGNES EPUREES. MIX DE MATIÈRES : TECK MASSIF, PLATEAU HPL FINITION ARDOISE, COUSSINS EN TOILE TEINTÉE DANS LA MASSE, DÉHOUSSABLE ET DÉPERLANT. LIGNE GRAPHIQUE TRÈS MODERNE QUI NE CÈDE RIEN AU MOELLEUX DE L'ASSISE.
OUR TEKURA SOFA ADDS COMFORT AND SLEEK LIGNS. THIS ELEGANT MIX OF MATERIALS: TEAK, SLATE HPL AND WATER REPELLENT CUSHIONS OFFER A MODERN LOOK YET COZY AND SUPREMELY COMFORTABLE.





TABLE FIXE 200 x 95 CM
FIX DINING TABLE 78" x 57"





BANCS DE TABLE 160 OU 80 CM ET TABLE 200 x 95 cm
DINING BENCHES 62 1/2" OR 31 1/4" AND TABLE 78" x 37"





TABLE RONDE 140 CM ET CHAISES PLIANTES TEKURA
ROND TABLE 55" AND FOLDING CHAIRS TEKURA



FAUTEUILS BAS EMPILABLESTECK, ASSISE HPL ARDOISE
ET TABLE BASSE 70 x 70 CM
LOW STACKING ARMCHAIR AND LOW TABLE 27" x 27"



CETTE TABLE EXTENSIBLE PREND PLACE DANS VOTRE JARDIN, NON SANS ELEGANCE, AVEC SON **PIED CENTRAL PLIANT**, SON OUVERTURE AUTOMATIQUE DES PLATEAUX ET L'ENTRETIEN FACILE DU REVETEMENT HPL FINITION ARDOISE.

THIS STYLISH EXTENDING TABLE WILL FIND A PERFECT SPOT IN YOUR BACKYARD. IT HAS IT ALL: FOLDING PEDESTAL LEG, AUTOMATIC EXTENSION AND ZERO MAINTENANCE SLATE HPL TOP.

VALTECK

CRÉATION LES JARDINS



**LE TECK
SUBLIMÉ.**

TEAK ABOVE ALL

TARIF P 18



TABLE VALTECK HPL FINITION ARDOISE
VALTECK SLATE HPL TABLE





TABLE TECK LATTES HPL (STRATIFIÉ HAUTE PRESSION)
FINITION ARDOISE.
TEAK TABLE IN SLATE HPL (HIGH PRESURE LAMINATED)TOP

FAUTEUIL ET CHAISE EMPILABLES, (VERSION PLIANTE
POUR LA CHAISE) TECK ET BATYLINE® ARDOISE
STACKING CHAIR AND ARMCHAIR, (FOLDING CHAIR
VERSION) IN TEAK AND SLATE GREY BATYLINE®



TABLE TECK LATTES HPL (STRATIFIÉ HAUTE PRESSION)
FINITION ARDOISE 80 x 80 CM. CHAISE ET FAUTEUIL
EMPILABLESTECK BATYLINE® ARDOISE.
TEAK TABLE WITH SLATE GREY HPL SLATS 31"x 31".
STACKING CHAIR AND ARMCHAIR IN TEAK AND SLATE GREY
BATYLINE®.





BAIN DE SOLEIL EMPILABLE TECK ET TOILE
BATYLINE® ARDOISE.
STACKING SUNLOUNGER IN TEAK AND SLATE
GREY BATYLINE®.



ROUES ARRIÈRES
BACK WHEELS

TABLETTE ESCAMOTABLE
REMOVABLE SHELF

TABLE BASSE 45 x 45 CM
LOW TABLE 18" x 18"

AGRÉMENTEZ VOTRE PISCINE AVEC
CES BAINS DE SOLEIL AUX **LIGNES
DOUCES, FINES ET ÉLANCEES** MAIS
AUX DIMENSIONS GÉNÉREUSES (204 CM DE
LONGUEUR AVEC 74 CM DE LARGEUR).
RELAXATION À L'ÉTAT PUR.

GIVE YOUR POOL THE CHAISES IT DESERVES!
OUR AIRWIN LOUNGER HAS SLEEK LINES
AND LAVISH PROPORTIONS (79" X 29" W)
IT BRINGS RELAXATION TO AN ENTIRE NEW
LEVEL.

AIRWIN

CRÉATION CLAUDE ROBIN



COURBES INFINIES.

INFINITE CURVES

TARIF P 7





AIRWIN SE DÉCLINE EN 2 COULEURS, HARMONISANT STRUCTURE ALUMINIUM ET TOILE BATYLINE® TENDUE, EN TON SUR TON : BLANC/ BLANC- GRIS ESPACE/TOILE ARDOISE.
AIRWIN COMES IN TWO COLORS, TON SUR TON: WHITE/WHITE AND SPACE GREY/SLATE BATYLINE® SLING.



LE DOSSIER SE RÈGLE GRÂCE À SON SYSTEME DE CRÉMAILLÈRE ALUMINIUM, GAGE DE LONGEVITÉ.
THE BACK REST CAN BE ADJUSTED THANKS TO A DURABLE ALUMINIUM POSITIONING SYSTEM.

LA TABLE **RONDE** EXTENSIBLE HEGOA SE RÉVÈLE PAR SON PLATEAU ULTRA RÉSISTANT EN HPL CÉRAMIQUE GRISE OU ARDOISE ET SON **PIED OBLIQUE** POUR LOGER AISÉMENT CHAISES ET FAUTEUILS SOUS LE PLATEAU.

OUR HEGOA EXTENDING ROUNDTABLETOPS ARE MADE OF HIGHLY RESISTANT HPL (HIGH PRESSURE LAMINATE) IN SLATE OR GREY CERAMIC FINISHES. MAXIMUM CHAIR CLEARANCE, UNDER THE TABLE, IS GIVEN BY SHARP TRIANGLE SHAPED TABLE LEGS.

HEGOA

CRÉATION LES JARDINS ET CLAUDE ROBIN



**AUTOUR
D'UNE TABLE.**

A WIDE FRIENDLY SPACE

TARIF P 14





TABLE RONDE EXTENSIBLE 146/206 CM AVEC ALLONGE PAPILLON. PLATEAU PLEIN HPL (STRATIFIÉ HAUTE PRESSION) ARDOISE ET STRUCTURE ALUMINIUM. CHAISES EMPILABLES HEGOA OU PLIANTES TEASER
ROUND EXTENDING TABLE 57"/80" WITH BUTTERFLY EXTENSION. HPL TABLE TOP. FEATURED WITH STACKABLE HEGOA OR FOLDING TEASER DINING CHAIRS







TABLE EXTENSIBLE EN ALUMINIUM MARRON ET PLATEAU HPL (STRATIFIÉ HAUTE PRESSION) FINITION BOIS
CHAIRES, FAUTEUILS EMPILABLES STRUCTURE ALUMINIUM MARRON ET BATYLINE® TAUPE.
EXTENDING ALUMINUM TABLE. BROWN FRAME AND WOOD FINISHING HPL TABLETOP
FEATURED WITH HEGO A STACKING CHAIRS AND ARMCHAIRS IN BROWN ALUMINUM AND TAUPE SLING.



L'OUVERTURE DES DEMI-PLATEAUX EST AUTOMATIQUE POUR QUE L'ALLONGE CENTRALE SE METTE EN PLACE PAR SIMPLE ACTION D'UN LEVIER.
THIS TABLE COLLECTION OFFERS AUTOMATIC EXTENSION OPENING TO ENABLE THE HOST TO ENTERTAIN MORE GUESTS IN NOTIME AT ALL.



RÉCEPTION AU JARDIN.

GARDEN PARTY!

TABLE EXTENSIBLE EN ALUMINIUM GRIS ESPACE ET PLATEAU HPL (STRATIFIÉ HAUTE PRESSION) CÉRAMIQUE GRISE
ET CHAISES PLIANTES TEASER ALUMINIUM GRIS ESPACE ET TOILE BATYLINE® ARDOISE
EXTENDING ALUMINUM TABLE. SPACE GREY FRAME AND GREY CERAMIC HPL TABLETOP FEATURED WITH TEASER FOLDING
CHAIRS IN SPACE GREY ALUMINUM AND SLATE GREY SLING



ALUMINIUM MUSCADE ET HPL LIN
MUSCADE ALUMINUM AND LINEN HPL



LE PIED CENTRAL PLIANT PERMET UN RANGEMENT FACILE
ALL OUR HEGOIA TABLE LEGS FOLD, FOR EASY STORAGE

**CONFIDENCES
ENTRE AMIS.**
CASUAL CONVERSATIONS





CANAPÉ BAS 2 PLACES ET FAUTEUILS BAS EMPILABLES
STRUCTURE ALUMINIUM, BATYLINE® ARDOISE
LOW 2 SEATS SOFA IN AND LOW STACKABLE ARMCHAIR IN
ALUMINUM FRAME AND BATYLINE®

HABILLÉS D'UNE **TOILE BATYLINE®**, LES BAINS DE SOLEIL YOLO SE CARACTÉRISENT PAR LEUR LÉGÈRETÉ ET LEUR HAUTE **RÉSISTANCE** GRÂCE À LEUR STRUCTURE EN ALUMINIUM.

OUR LIGHT AND CURVY YOLO SUN-LOUNGER IS ELEGANTLY DRESSED IN BATYLINE® SLING. ITS HIGHLY RESISTANT ALUMINUM FRAME, ALLOWS YOU TO SUNBATH SAFELY AND COMFORTABLY IN ANY OF ITS 4 POSITIONS.

YOLO

CRÉATION CLAUDE ROBIN



**PARESSER EN
TOUTE LÉGÈRETÉ.**

REST AND RELAX

TARIF P 8





ERGONOMIE ÉTUDIÉE AVEC SES ACCOUDOIRS PLATS, INCLINAISON AISÉE DU DOSSIER SANS EFFORT GRÂCE À UN LEVIER DISCRÈTEMENT LOGÉ SOUS L'ASSISE. YOLO EST DOTÉ D'INGÉNIEUSES ROUES ARRIÈRES POUR UN DÉPLACEMENT SANS DIFFICULTÉ.

OUR YOLO CHAISE ERGONOMICS IS IMPECCABLE: SLIGHTLY SLANTED ARMRESTS AND POSITIONING SYSTEM DISCRETELY AND CONVENIENTLY HIDDEN UNDER THE SEAT. 2 WHEELS ALLOW YOU TO MOVE IT EFFORTLESSLY WHEREVER SUN OR SHADE IS WAITING FOR YOU.



NOUVELLE TABLE REVISITÉE POUR ENCORE PLUS DE PRATICITÉ, DE SOBRIÉTÉ ET D'ÉLÉGANCE.

NOUVELLE ALLONGE PAPILLON, NOUVELLE FINITION HPL ASPECT BOIS NATUREL OU CÉRAMIQUE GRISE ET FORMAT XXL PERMETTENT D'ACCUEILLIR JUSQU' À 12 CONVIVES.

A REVISITED CLASSIC ADDING CONVENIENCE, SIMPLICITY TO PURE ELEGANCE. BUTTERFLY EXTENSION, DRIFT WOOD FINISH HPL OR GREY CERAMIC FINISH HPL TOPS. UP TO 12 GUESTS ARE WELCOME FOR DINNER!

RIO

CRÉATION LES JARDINS



ÉLÉGANCE ET SIMPLICITÉ.

SIMPLY CHIC

TARIF P 9



TABLE EXTENSIBLE RIO 160/220 CM POUR 6 À 8 CONVIVES ET 180/270 CM POUR 8 À 12 CONVIVES.
RIO EXTENDING TABLE 63"/86" (6 TO 8 GUESTS) AND 64"/108" (8 TO 12 GUESTS)



TABLE EXTENSIBLE RIO, AVEC ALLONGE PAPILLON
180/270 x 95 CM STRUCTURE ALUMINIUM, PLATEAU PLEIN HPL.
RIO EXTENDING TABLE 64"/108" x 38" IN ALUMINUM FRAME,
FULL HPL TABLE TOP, BUTTERFLY EXTENSION



VERSION ALUMINIUM GRIS ESPACE,
PLATEAU PLEIN CÉRAMIQUE GRISE
TABLE SPACE GREY ALUMINUM, FULL GREY
CERAMIC HPL TOP

LE COTÉ **TRÈS GÉOMÉTRIQUE** DU PIED EN X CONTRASTE AVEC LES ANGLES DOUX DU PLATEAU. TOUTE LA SIMPLICITE ET LA PRATICITE D'UNE TABLE D'EXTÉRIEUR SE RETROUVE DANS LA TABLE XENAH, AVEC UNE ALLONGE POP UP ET SON PIED PLIANT.

A GEOMETRICAL X PEDESTAL LEG, CONTRASTING WITH THE SMOOTH CURVES OF THE TABLE TOP. PRACTICAL AND EFFICIENT, XENAH OFFERS A POPUP EXTENSION AND FOLDING LEGS.

XENAH

CRÉATION CLAUDE ROBIN



**EQUILIBRE
PARFAIT.**

PERFECT BALANCE.

TARIF P 10







PLATEAU PLEIN OU LATTÉ, 3 COULEURS DISPONIBLES :
 GRIS ESPACE / PLATEAU HPL ARDOISE
 GRIS ESPACE/ HPL BETON CIRE
 MARRON/ HPL ROUILLE
 XENAH FULL OR SLAT HPL TOP COMES IN 3 COLORS :
 SPACE GREY FRAME / SLATE FINISH HPL TOP
 SPACE GREY FRAME/ POLISHED CONCRETE FINISH HPL TOP
 BROWN FRAME/ RUST FINISH HPL TOP

JEUX DE PIEDS, DE COULEURS ET DE FORMATS DE PLATEAUX HPL POUR IMAGINER TOUTES LES **COMBINAISONS POSSIBLES**. LA GAMME BISTRO VOUS PERMET DE CONCEVOIR VOS TABLES SUR MESURE.

MULTIPLE COLOR AND FORMAT COMBINATIONS ENABLE YOU TO CUSTOMIZE THESE TABLES ACCORDING TO THE SPACE AVAILABLE.

BISTRO

CRÉATION LES JARDINS



TARIF P 23



PLATEAU HPL
ARDOISE
slate grey H.P.L. top
table



PLATEAU HPL
CÉRAMIQUE LIN
linen ceramic H.P.L.



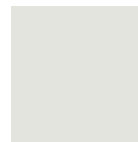
PLATEAU HPL
FINITION BOIS
wood finishing
H.P.L.



PLATEAU HPL
CÉRAMIQUE GRISE
grey ceramic H.P.L.



PLATEAU HPL
TAUPE
Taupe H.P.L.



PLATEAU
HPL LIN
Linen H.P.L.



PLATEAU HPL
ROUILLE
Rusted H.P.L.



PLATEAU HPL
BÉTON CIRE
Polished concrete
H.P.L.



TABLE MANGE DEBOUT BISTRO ET TABOURETS DE BAR HEGOA
HIGH DINING BISTRO TABLE AND BAR STOOLS HEGOA

COMPOSÉE DE MODULES À LA STRUCTURE EN ALUMINIUM TENDUE DE BATYLINE® COULEUR LIN, TAUPE OU ARDOISE, CETTE COLLECTION TOUT EN **LÉGÈRETÉ ET EN TRANSPARENCE** EST UNE INVITATION À LA DÉTENTE. RACCORDEMENT ULTRA SIMPLE DES ÉLÉMENTS ENTRE EUX...

A MODULAR SECTIONAL SEATING ARRANGEMENT USING AN ALUMINUM STRUCTURE AND STRETCHED BATYLINE® SLING IN LINEN, TAUPE OR SLATE. THIS COLLECTION, LIGHT AND TRANSPARENT IS A PERMANENT INVITATION TO COMFORTABLE RELAXATION. EACH UNIT CAN BE BOLTED TO THE OTHER, TRAY TABLES CONNECT AND ALLOW YOU TO GIVE SMOOTH CURVES TO THE SETTING. SLINGS ARE REPLACEABLE.

JET STREAM

CRÉATION LES JARDINS



**DÉTENTE
AÉRIENNE.**

REST AND RELAX

TARIF P 11



TABLES BASSES 100 x 100 CM OU 70 x 70 CM ASSORTIS
LOW TABLES 39" x 39" OR 27" x 27"





JEU D'ACCOUDOIRS AMOVIBLES
TABLETTES DE LIAISON DROITE OU D'ANGLE
REMOVABLE ARMREST KIT
STRAIGHT OR CORNER CONNECTING SHELVES

2 **LITS BALINAIS** EN TECK ET ALUMINIUM
AVEC TOIT **FIXE OU COULISSANT**, POUR
DE CONFORTABLES SIESTES OU LECTURES,
ALLONGÉS EN VIS-À-VIS OU CÔTE À CÔTE.

BALINESE TEAK AND WICKER DAY BED.
FIXED OR SLIDING ROOF. FOR COMFORTABLE
SIESTAS FACE TO FACE OR SIDE BY SIDE .

ZAYO

CRÉATION CLAUDE ROBIN



SUSPENDRE LE TEMPS.

TIME ... SUSPENDED

TARIF P 25



LIT BALINAIS TOIT PLAT COULISSANT
BALINESE DAY BED WITH REMOVABLE ROOF

TINKA

CRÉATION CLAUDE ROBIN

SOLEIL DE NUIT
MIDNIGHT SUN

TARIF P 27



NOMADES, A POSER OU A SUSPENDRE, CES LAMPES **SOLAIRES** NOUS ÉCLAIRENT CLAIREMENT !

STANDING OR HANGING, THESE SOLAR POWERED LANTERNS OR TORCHES ARE CLEARLY LIGHTING UP THE ENVIRONMENT.



UNE LARGE PALETTE DE COULEURS VITAMINÉES POUR EMBELLIR ET METTRE EN LUMIERE VOS EXTERIEURS OU VOTRE TERRASSE !
A WIDE SELECTION OF FANCY COLORS IS AVAILABLE TO ADD FUN AND LIGHT TO YOUR BACKYARD OR TERRACE.

TOTALEMENT ÉTANCHES, EN ALUMINIUM, ELLES PEUVENT RESTER EN EXTÉRIEUR.
WATER RESISTANT, MADE OF ALUMINUM, THEY CAN STAY PERMANENTLY OUTSIDE.

LEUR AUTONOMIE EST DE 8 HEURES EN POSITION VEILLE OU 6 H EN ECLAIRAGE INTENSIF*.
THEY WILL STAY ON ALL NIGHT IN LOW INTENSITY (2 LEDS ONLY) AND 5 TO 6 HOURS IN FULL INTENSITY (12LEDS)*.

COMMANDE PAR BOUTON PRESSEUR, CYCLE 4 POSITIONS :
- MARCHÉ / ARRÊT
- ECLAIRAGE MAXIMUM 12 LED
- ECLAIRAGE ECO 2 LED
- ECLAIRAGE MAXIMUM 12 LED AVEC DÉTECTEUR DE MOUVEMENTS

OPERATE BY PRESSING THE SWITCH, 4 SETTINGS :
- ON / OFF
- BRIGHT LIGHT
- LOW LIGHT
- MOTION DETECTOR

* DANS LES CONDITIONS D'ENSOLEILLEMENT ESTIVAL
IN OPTIMAL CONDITIONS (SUMMER)





AVEC 12 LEDS, EN PLEINE PUISSANCE, LEUR LUMINOSITÉ PERMET UNE LECTURE AISÉE MÊME LA NUIT. INTELLIGENTES, ELLES S'ALLUMENT AUTOMATIQUÉMENT À LA TOMBÉE DE LA NUIT OU SE DÉCLENCHENT À VOTRE PASSAGE GRÂCE À LEUR DÉTECTEUR DE MOUVEMENT. LEDS (SMD), WHEN FULLY LIT, ALLOW YOU TO READ OR DINE EASILY AT NIGHT. THE TINKA LAMPS SWITCH ON AUTOMATICALLY AT NIGHT. THEY CAN ALSO SWITCH ON THROUGH A MOTION SENSOR IF NEEDED.



DÉCLINÉES EN 3 HAUTEURS, 26, 45 OU 65 CM EN
VERSION TECK ET INOX.
COMES IN 3 SIZES H10", H18" OR H26" FOR TEAK
AND STAINLESS STEEL VERSIONS.

LES DOUCHES

SHOWERS

CRÉATION CLAUDE ROBIN

TARIF P31



ODALO COURBE
CURVED ODALO



ODALO DROITE
STRAIGHT ODALO

LES TRESSÉS

WOVEN

TARIF P26

CRÉATION CLAUDE ROBIN



BRITON : INTERPRÉTATION ORIGINALE DU CLUB ANGLAIS EN VERSION FAUTEUIL OU CANAPÉ, ALLIETENDANCE ET TRADITION. LES ASSISES DÉHOUSSABLES SONT EN TOILE SUNBRELLA® TRÈS RÉSISTANTE.
BRITON CLUB CHAIR : OUR INTERPRETATION OF THE ENGLISH CLUB CHAIR OR LOVESEAT. IT COMBINES TREND AND TRADITION. CUSHIONS COVERS ARE WASHABLE AND REPLACEABLE. THEY ARE MADE OF SUNBRELLA® FABRICS.



BAIN DE SOLEIL DUNA EMPILABLE AVEC PIEDS AVANT ET ARRIÈRE PLIANTS
STACKING CHAISE DUNA WITH FOLDING FRONT AND BACK FEET



BAINS DE SOLEIL **DUNA** EMPILABLES
STACKING SUNLOUNGERS DUNA



TABLE BASSE COFFRE 45 x 45 CM
LOW CUSHION BOX 16" x 16"



COFFRE **DUNA**. 150 x 66 x 76 CM, GRAND VOLUME DE RANGEMENT, IMPERMÉABLE, OUVERTURE ET FERMETURE ASSISTÉES PAR VÉRINS PNEUMATIQUES
CUSHION BOX DUNA 59" x 26" x 30". LARGE STORAGE CAPABILITY. WEATHER PROOF. OPENING AND CLOSING ARE MADE EASY AND SAFE THANKS TO HYDRAULIC HINGES.

LES PARASOLS

UMBRELLAS



PARASOL DÉPORTÉ 3 M x 3 M
HANGING UMBRELLA 117" x 117"



OMBRE BIENFAITRICE

DELICIOUS SHADE

TARIF P 28



ALUMINIUM

ALUMINUM



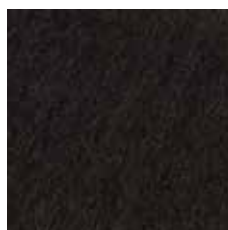
BALEINES ET PIÈCES DE LIAISON INTERCHANGEABLES
EASY REMOVABLES RIBS AND CONNECTING PARTS



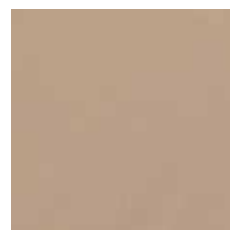
GRIS
GREY



ECRU
OFF WHITE



ANTHRACITE
BLACK



TAUPE
TAUPE

TOILES COMMUNES AUX PARASOLS TECK ET ALUMINIUM.
COMMON COVERS FOR TEAK AND ALUMINUM STRUCTURES

STAFFORD

TARIF P31

CRÉATION CLAUDE ROBIN



FAUTEUILS BAS ET CANAPÉ BAS 2 PLACES
LOW ARMCHAIRS AND 2 SEATS SOFA



TABLE EXTENSIBLE 160/220 x 90 CM À LATTES LARGES, CHAISES ET FAUTEUILS PLIANTS SILLAGE
EXTENDING TABLE 62"/86"x 35" WITH LARGE SLATS, SILLAGE FOLDING CHAIRS AND ARMCHAIRS



*CES PRODUITS DE GRANDE QUALITÉ SONT EN TECK DE PLANTATION. LE BOIS EST ISSU D'UNE FORÊT GÉRÉE DE FAÇON DURABLE.
THESE HIGH QUALITY PRODUCTS ARE MADE OF PLANTATION TEAKWOOD. THAT GUARANTEES THE ORIGIN OF THE TIMBER AND CERTIFIES THAT FORESTS ARE PROPERLY MANAGED AND SUSTAINABLE.*

MATIÈRES

FENIX NTM

Produit en Europe, et grâce à des résines de nouvelles générations, il se caractérise par une surface aux propriétés extraordinaires. Avec une faible réflectivité de la lumière, sa surface est extrêmement mate.

Grâce à l'utilisation de nanotechnologie, d'éventuelles micro rayures peuvent être réparées thermiquement (vous reporter à la fiche livrer avec la table), et il est agréablement soyeux au toucher.

Facile d'entretien, il résiste aux rayures, à l'abrasion, aux chocs, aux UV, aux sources de chaleur sèches. Ce matériau est également anti bactérien, antistatique et hydrofuge.

Entretien régulier :

Le FENIX NTM ne requiert pas d'entretien particulier. Nettoyer simplement avec une éponge imbibée d'eau tiède ou des produits détergents doux. L'ensemble des produits détergents ou désinfectants sont parfaitement tolérés. Idéalement vous pouvez également utiliser une éponge mélamine, appelée également « éponge magique » pour un entretien régulier.

Entretien exceptionnel :

En cas de tâches persistantes avec des détergents classiques, vous reportez à la fiche d'entretien livrée avec la table.

Pour enlever d'éventuelles rayures, vous reportez également aux instructions livrées avec la table.

Bien que très résistant, le FENIX NTM ne doit jamais être entretenu avec l'usage de papier de verre, de paille de fer, d'éponge abrasive.

Ne jamais utiliser de produits hautement acides, ou alcalins qui pourraient occasionner des tâches.

Ne pas recouvrir d'une bâche plastique.

The surface of FENIX NTM involves the use of nanotechnology and is obtained through next generation resins developed in Europe. Thanks to its technology, FENIX NTM features advance properties. Besides the main ones, such as an extremely matt, soft touch, and anti-fingerprint surface, and the thermal healing of microscratches, this innovative material stands out for specific properties which facilitate normal cleaning and do not require particular maintenance. In fact, it is extremely easy to clean and is resistant to mold, it has enhanced anti-bacterial properties, it is resistant to rub, scratches and abrasion, as well as to acid solvents and household reagents.

Ordinary maintenance

FENIX NTM surface should be cleaned regularly but does not require any special maintenance, just a damp cloth with warm water or mild detergents. Almost all normal household cleaning products or disinfectants are perfectly well tolerated. It is suggested to use a melamine foam sponge - also known as magic sponge - for the normal cleaning and maintenance of the surface.

Extraordinary maintenance

In case of dirt which cannot be cleaned with normal household detergents, due to the irregular topography and closed surface of FENIX NTM, the use of non-aggressive aromatic solvents (acetone) is suggested. In case of micro scratches, please refer to the specific surface thermal healing instructions

For best results in cleaning FENIX NTM, it is important to remember certain precautions:

- although very durable, the surface of FENIX NTM must still never be treated with products containing abrasive substances, abrasive sponges or unsuitable products, such as sandpaper or steel wool;
- products with a high acid or very alkaline content should be avoided because they can stain the surface;
- when using solvents, the cloth used must be perfectly clean so as not to leave marks on the FENIX NTM surface. Any streaks can still be removed by rinsing with hot water and drying;
- avoid furniture polishes and wax based cleaners in general, because they tend to form a sticky layer on the dense FENIX NTM surface, to which the dirt adheres.
- Do not cover with plastic cloth.



Polycarbonate traité UV 400Top

Polycarbonate sun lense with UV 400 treatment



Wicker brossé

Fil polyéthylène plat brossé, coloris naturel de marque VIRO ou WINTTECH. Résiste aux UV et aux intempéries. Entretien : Nettoyage avec eau savonneuse

Flat polyethilene brushed thread, natural color from VIRO or WINTTECH. UV and water resistant. Maintenance : soapy water



Batyline®

Toile perforée tissée en fil polyester gainée de PVC (Polychlorure de Vinyle) de marque BATYLINE.

Entretien : Eau avec ou sans détergent • Notre produit STARBRITE réf. NETDFPT Nettoyant pour batyline 0,65L

Batyline fabric is made out of polyester thread with composite girdle No maintenance required : use wet cloth or soapy water. We rather recommend our STARBRITE ref NETDFPT Batyline cleaner 0,65 l

MATERIAL DESCRIPTION



HPL : Stratifié haute pression

Se compose d'une feuille décor imprimée ou teintée dans la masse, imprégnée de résine mélamine, et d'une couche de support par empilage de papier krafts imprégnés de résine phénolique. Facile d'entretien, résiste aux UV, aux tâches et aux rayures

High Pressure decorative Laminates (HPL), consisting of a surface of decorative paper(s) impregnated with aminoplastic resins and a core made of layers of kraft paper impregnated with phenolic thermosetting resins. All the layers are bonded together with simultaneous application of heat and high specific pressure to obtain a homogeneous non-porous material with increased density. Easy maintenance and cleaning, no special maintenance required. UV, stain and scratch resistant.



Acier inoxydable

Pièces visseries, barres de tension de toiles Sling ou batyline en acier inoxydable. Demande un entretien régulier dès l'apparition de tâches d'oxydation, de préférence avec notre produit STARBRITE Ref NET08NP

STAINLESS STEEL

Spare parts (screw, tension bars for Sling or Batyline fabrics) in stainless steel. Regular maintenance when appearance of oxidation tasks. We rather recommend our STARBRITE ref. NET08NP Chrome and stainless polish



Aluminium

Tube aluminium extrudé, peinture poudre polyester cuite au four. Pas d'entretien particulier.

Extruded aluminium tube, painting with powder coating. No maintenance required



Teck de plantation

Essence : Tectona Grandis

Plantation teak. Species : Tectona Grandis



Coussins

Toile dralon (fibre synthétique polyacrylique) 210g/m2 traitement Pymagard.Ni 2 (traitement anti déperlant et anti moisissure). Entièrement déhoussable.

Mousse (Polyuréthane) densité 21KG + 1cm molleton (fibre polyester) dans housse TNT (Tissu Non Tissé en fibre Polypropylène). Pensez à hiverner vos coussins.

Prestige Cushions

Dralon fabric (polyacrylic synthetic fiber) 210g/m2 Pymagard. Ni - treated 2 (water repelent and anti moisture). Removable cushion cover - Zip fastener. Foam density 21 kg + 1 cm in TNT cover. Think to store your cushions during winter time



Toile Olefin

Toile Olefin 100% polypropylène déperlante, résiste aux UV et aux intempéries Pensez à hiverner vos coussins.

Olefin fabric, 100% polypropylen, water repelent, UV and all weather resistant. Think to store your cushions during winter time



Sunbrella

Tissu d'extérieur en acrylique teinté dans la masse. Excellente tenue des couleurs dans le temps. Bonne résistance à la déchirure et à l'abrasion. Bonne résistance à l'eau - Facile d'entretien. Pensez à hiverner vos coussins.

Outdoor acrylic fabric dyed. Excellent colors in time. Good resistance to tearing and abrasion Good resistance to water. Easy maintenance Think to store your cushions during winter time



Spunpoly

Toile tissée 100% polyester. Résiste aux UV et aux intempéries. Pensez à hiverner vos coussins.

100% polyester fibers, UV and all weather resistant. Think to store your cushions during winter time



Agora

Tissu d'extérieur étanche (enduction intérieure en PVC) en acrylique teinté dans la masse. Traitement anti-UV. Toile déperlante. Bonne résistance à la déchirure et à l'abrasion. Facile d'entretien. Pensez à hiverner vos coussins. Ne pas laver en machine.

Outdoor acrylic fabric dyed with PVC coating inside. UV resistant. Good resistance to tearing and abrasion. Waterproof and water repelent. Easy maintenance . Think to store your cushions during winter time Do not wash into washing machine



Les Jardins remercient :

Anne et Philippe, Dominique et Joséfa, pour leur chaleureux accueil, leur extrême gentillesse et grande disponibilité.
Nathalie céramique (www.nathalie-ceramique.fr), Frédérique Dusserre et Chantal Saez pour leurs Sculptures, Claire Marfisi pour les sculptures Shamaille.

Et toujours merci à Château Mentone à St Antonin du Var, Château Thuerry à Villecroze, Golf de Barbaroux à Brignoles, Matériaux d'Antan à Aix en Provence.

Ce catalogue doit aussi à l'aide de Frédéric et d' Alexis.

Photos : Francis Habert zebreh@wanadoo.fr, Dominique Plachta (Galerie Vision)

Création et rédaction : SO et Business Ajouté - Aix en Provence

Mise en page et impression : Action Sud Marketing Brignoles

les jardins



Envies d'extérieur

www.lesjardins.fr